

Шифр

| | | | |
|--|--|--|--|
| | | | |
|--|--|--|--|

2020

**МУНИЦИПАЛЬНЫЙ ЭТАП
ВСЕРОССИЙСКОЙ ОЛИМПИАДЫ ШКОЛЬНИКОВ
ПО ИСКУССТВУ (МИРОВОЙ ХУДОЖЕСТВЕННОЙ КУЛЬТУРЕ)
2020/2021 УЧЕБНОГО ГОДА**

Комплект заданий для учеников 9 классов

Задания выполняются в течение 240 минут

| Номер задания | Максимальные баллы | Время выполнения | Набранные баллы |
|----------------------|---------------------------|-------------------------|------------------------|
| 1 | 20 | 30 мин. | |
| 2 | 14 | 30 мин. | |
| 3 | 30 | 40 мин. | |
| 4 | 37 | 40 мин. | |
| 5 | 25 | 45 мин. | |
| 6 | 8 | 25 мин. | |
| 7 | 16 | 30 мин. | |
| Общий балл | 150 | 240 мин. | |

Задание 1. Древние цивилизации

Перед Вами три слова и/или словосочетания. Впишите их в таблицу.

1. Кратко поясните в таблице смысл каждого слова или словосочетания.
2. Напишите, с какой культурно-исторической эпохой ассоциируются эти слова.
3. Приведите ОДИН яркий пример культурного наследия определенной Вами эпохи. Дайте его краткую характеристику. Поясните выбор.

Фараон, Сфинкс, «Сказание о Гильгамеше».

| Слово или словосочетание | Значение |
|---|----------|
| | |
| | |
| | |
| Название культурно-исторической эпохи: | |
| Свой пример. | |

4. В «Центральном выставочном зале» г. Перми с 18 марта по 31 августа 2020 г. работала выставка *«Сокровища гробницы Тутанхамона»*. В рамках выставки были представлены экспонаты – более ста копий сокровищ Тутанхамона, выполненные известными российскими мастерами, музейными реставраторами, известными художниками. Пять тысяч произведений искусства, найденные в гробнице Тутанхамона в 1922 году, в её четырёх небольших камерах, поражают воображение. Все они хранятся сегодня в Каире, в залах великого Египетского музея.

Гробница Тутанхамона стала самым значительным археологическим открытием XX столетия. Невероятная погребальная маска юного царя, его золотые саркофаги, бесценные произведения ювелирного искусства и памятники, выполненные из полупрозрачного алебаstra и благородных пород дерева, потрясли мир.



Фотоиллюстрации экспонатов выставки.



Рис. № 1.



Рис. №2.



Рис. №3.



Рис. №4.

Представьте себя археологом, Ваша экспедиция отправляется в Долину царей на поиски гробницы фараона Тутанхамона.

4.1. **Опишите**, какими могли быть археологические раскопки гробницы Тутанхамона в Долине царей: _____

4.2. Укажите, какие предметы декоративно-прикладного искусства могли быть найдены в гробнице (не более пяти): _____

| |
|---------------|
| Баллы: |
|---------------|

Задание 2. Александрийский театр



Рис. №1. Фасад Александрийского театра.

Прочитайте текст об Александрийском театре в Санкт-Петербурге и **обратите внимание** на выделенные термины. **Найдите** определения выделенных терминов, данные под текстом.

«Александрийский театр – это один из самых гармоничных произведений. За счёт удачно выбранных **пропорций** здание, довольно большое по габаритам. Кажется лёгким и грациозным. В основе **композиции** главного **фасада** театра мотив лоджии, оформленный **колоннадой** торжественного, **коринфского ордера**. Что подчёркивает главенствующую роль здания во всём **архитектурном комплексе**. Сильная светотень, создающаяся благодаря применению ордера. Делает весьма выразительным пластику фасадов и почти неприметными стены зрительного зала. Венчает фасад здания великолепная квадрика Аполлона».

Определения выделенных терминов

№1 – наружная лицевая сторона здания.

№2 – состоит из капители, воспроизводящей мотив колокола, или корзины, украшенной стилизованными листьями аканта.

№3 – ряды колонн, объединённых горизонтальным перекрытием.

№4 – совокупность зданий в едином архитектурном стиле.

1. Запишите термин в строке соответствующего ему номера определения.

Определение №1. - термин: _____

Определение №2. - термин: _____

Определение №3. - термин: _____

Определение №4. - термин: _____

2. Запишите оставшиеся выделенные термины и дайте им определение самостоятельно.

№1. _____ - _____

№2. _____ - _____

3. Укажите, полное имя выдающегося архитектора, творчеству которого принадлежит Александрийский театр:

4. Напишите, архитектурный стиль, в котором построен памятник архитектуры - Александрийский театр: _____

| |
|---------------|
| Баллы: |
|---------------|

Задание №3. Русский пейзажист

Вам даны репродукции двух живописных работ - мастера русского пейзажа Исаака Ильича Левитана (1860 - 1900).

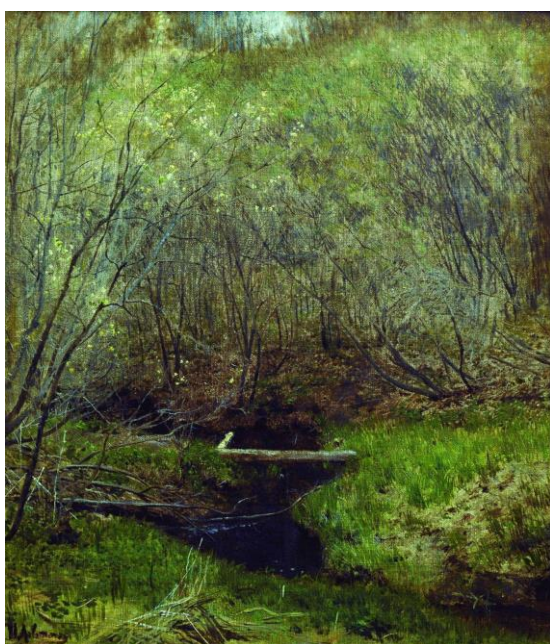


Рис. №1. «Весна в лесу»



Рис. №2. «Вечер. Золотой Плѣс»

Рассмотрите изображения, **прочитайте** их названия. Анализируя произведение, **напишите:**

1. Какое общее **настроение произведений:**

Рис. № 1. _____

Рис. №2. _____

2. Какие **средства выразительности** использует автор? При описании средств выразительности используйте **искусствоведческую терминологию** (композиция, колорит, пленэр, передний план, средний план, дальний план, художественный почерк автора, техники живописи, перспектива и т.д.).

| |
|---------------|
| Баллы: |
|---------------|

Задание 4. Историческая личность.

Перед Вами представлено **живописное и скульптурное произведение**. Два вида искусства объединяет воплощение значимой для истории и культуры России исторической личности.



Рис. №1.

Рис. №2

1. **Напишите**, полное имя исторической личности, чей образ воссоздан в живописи и скульптуре: _____

2. **Укажите** имена авторов и название живописного и скульптурного произведений и мест их нахождения - галерею и предместье города, где установлен скульптурный памятник:

Рис. №1 Живопись: _____

Рис. №2 Скульптура: _____

3. **Назовите** художественные средства живописи и скульптуры для передачи эмоциональной атмосферы произведения:

Рис. №1. Живопись: _____

Рис. №2. Скульптура: _____

Баллы:

Задание 5. Парижская национальная опера

Вам предлагается для просмотра видеофрагмент балета Парижской национальной оперы без названия, которое Вам предстоит определить.

При совместном просмотре рекомендуется задание выполнять первым, чтобы Вы могли в дальнейшем самостоятельно распределить время, работая в своем темпе.

1. Напишите название произведения: _____,

На рис.№1 Вам дана подсказка из другого вида искусства, которая поможет определить название произведения.



Рис.№1.

2. полное имя композитора: _____

3. с помощью, каких средств выразительности создается художественный образ во фрагменте?: _____

4. Назовите другие произведения композитора (не более пяти): _____

5. Укажите, к какой культурно-исторической эпохе относится творчество композитора: _____

6. Напишите известных Вам современников композитора (не более четырёх): _____

Баллы:

Задание 6. Искусствоведческие понятия

В таблице перепутаны понятия и их определения.

| Понятия | Определения |
|----------------|--|
| 1. Гравюра | А. вид скульптуры, в котором изображение является выпуклым по отношению к плоскости фона. |
| 2. Апсида | Б. вид графики, в котором изображение является печатным оттиском рельефного рисунка, нанесенного на доску. |
| 3. Рельеф | В. музыкальное произведение для симфонического оркестра, написанное в сонатной циклической форме. |
| 4. Симфония | Г. алтарный выступ в христианских церковных зданиях, полукруглый и многоугольный в плане. |
| 5. Фреска | |
| 6. Натюрморт | |

1. Соотнесите понятия с их определениями.
2. Внесите в таблицу ответа буквы, соответствующие цифрам. Ответ запишите в таблице.

Таблица к заданию.

| №№ | 1 | 2 | 3 | 4 |
|-------|---|---|---|---|
| Буква | | | | |

3. Дайте определение оставшимся понятиям:

| |
|---------------|
| Баллы: |
|---------------|

Задание 7. Русское народное творчество в декоративно-прикладном искусстве

Перед Вами фотоиллюстрации предметов декоративно-прикладного искусства



Рис. №1.



Рис. №2.



Рис. №3.



Рис. №4.

1. Продолжите описание русского декоративно-прикладного искусства:

Наше национальное русское декоративно-прикладное искусство издавна славится своими традициями. По разнообразию материалов, цветовой окраски и фольклорных узоров оно поистине уникально.....

2. Рассмотрите изделия на иллюстрациях. Вам необходимо указать по каждому изделию – материал изготовления, технику исполнения, использование предмета и название промысла. Ответ занесите в таблицу.

Таблица к заданию

| № рис. | материал изготовления | технику исполнения | использование предмета | название промысла |
|--------|-----------------------|--------------------|------------------------|-------------------|
| | | | | |
| | | | | |
| | | | | |
| | | | | |

3. Исключите из предложенного ряда предметов декоративно-прикладного творчества, иллюстрацию, которая на Ваш взгляд, является лишней в изобразительном ряду, **запишите её номер, выбор поясните:**

4. Как Вы знаете, в Пермском крае есть свои центры по созданию уникальных изделий народного творчества. **Перечислите виды ремёсел, которые в сегодняшнее время являются достоянием культуры и искусства народов нашего края:**

| |
|---------------|
| Баллы: |
|---------------|