

**Шифр**

--	--	--	--

**2020**

**МУНИЦИПАЛЬНЫЙ ЭТАП  
ВСЕРОССИЙСКОЙ ОЛИМПИАДЫ ШКОЛЬНИКОВ  
ПО ИСКУССТВУ (МИРОВОЙ ХУДОЖЕСТВЕННОЙ КУЛЬТУРЕ)  
2020/2021 УЧЕБНОГО ГОДА**

**Комплект заданий для учеников 10 классов**

**Задания выполняются в течение 240 минут**

<b>Номер задания</b>	<b>Максимальные баллы</b>	<b>Время выполнения</b>	<b>Набранные баллы</b>
<b>1</b>	<b>20</b>	<b>25 мин.</b>	
<b>2</b>	<b>25</b>	<b>25 мин.</b>	
<b>3</b>	<b>20</b>	<b>40 мин.</b>	
<b>4</b>	<b>31</b>	<b>40 мин.</b>	
<b>5</b>	<b>30</b>	<b>45 мин.</b>	
<b>6</b>	<b>20</b>	<b>35 мин.</b>	
<b>7</b>	<b>24</b>	<b>30 мин.</b>	
<b>Общий балл</b>	<b>170</b>	<b>240 мин.</b>	

## Задание 1. Пластическое искусство

**Перед Вами слова и словосочетания.**

1. Запишите их в таблицу
2. Дайте им лаконичное пояснение, определение.
3. Напишите вид искусства, объединяющего все слова.
4. Приведите **ОДИН** яркий пример культурного наследия, относящегося к определенному Вами виду искусства. Поясните выбор.
5. Составьте синквейн, связанный с видом искусства.

*рельеф, барельеф, горельеф, «Медный всадник», Федот Иванович Шубин.*

**Таблица к заданию.**

Слова	Определения
<b>Вид искусства</b>	
<b>Пример культурного наследия, пояснение выбора</b>	

Синквейн	
----------	--

Баллы:
--------

## Задание 2. Художественный музей

**Перед Вами текст с описанием российского музея и связанными с ним фактами**

1. **Прочитайте текст.** Взамен прочерков **вставьте** пропущенные слова или словосочетания.

\_\_\_\_\_ – крупнейший в мире музей русского искусства, уникальный архитектурно-художественный комплекс в историческом центре Санкт-Петербурга.

Это первый в стране государственный музей русского \_\_\_\_\_ искусства. Решение о его основании было принято Александром III. Позднее, в 1895 г. Николай II подписал указ «Об учреждении особого установления под названием «\_\_\_\_\_ Императора Александра III» и о представлении для сей цели приобретенного в казну Михайловского дворца со всеми принадлежащими к нему флигелями, службами и садом». В мае того же года началась перестройка дворцовых помещений для будущих музейных экспозиций.

Торжественное открытие для посетителей состоялось 19 (7) марта 1898г. Основой собрания музея служили предметы и \_\_\_\_\_, переданные из Зимнего, Гатчинского и Александровского дворцов, из Эрмитажа и Академии художеств, а также коллекции частных собирателей, переданные музеем в дар.

Коллекция музея насчитывает около 400 000 экспонатов и охватывает все исторические периоды и тенденции развития \_\_\_\_\_ искусства, основные виды и жанры, направления и школы более чем за 1000 лет: с X по XXI век.

Общая площадь территории музея в настоящее время составляет более 30 га. Коллекция размещена в зданиях, являющихся выдающимися памятниками архитектуры XVIII–XIX вв.: Михайловском, Строгановском, Мраморном дворцах и Михайловском замке. В состав музейного комплекса также входят Михайловский сад, Летний сад с Летним дворцом Петра I и домик Петра I.

2. **Посмотрите** на фотоиллюстрацию одного из зданий художественного музея и назовите его: \_\_\_\_\_;



3. напишите архитектурный стиль и полное имя архитектора: \_\_\_\_\_;

4. назовите три характерных признака указанного Вами архитектурного стиля:

- 1) \_\_\_\_\_
- 2) \_\_\_\_\_
- 3) \_\_\_\_\_

5. Укажите, какие известные Вам шедевры русской живописи представлены в коллекции данного музея. Ответ запишите в таблице.

Таблица к заданию.

Автор	Название

**Баллы:**

### **Задание 3. Хореография Михаила Фокина**

Вам предлагается для просмотра видеофрагмент балета без названия, которое Вам предстоит определить.

При совместном просмотре рекомендуется задание выполнять первым, чтобы Вы могли в дальнейшем самостоятельно распределить время, работая в своем темпе.

1. Напишите название произведения: \_\_\_\_\_,  
На рис.№1 Вам дана подсказка - фотоиллюстрация польско-французского композитора, фортепианные произведения которого были взяты за основу музыкальной композиции балета. По фамилии этого композитора был назван балет, название которого Вам необходимо написать.



2. полное имя композитора: \_\_\_\_\_.

3. Выделите доминирующее настроение музыки в видеофрагменте: \_\_\_\_\_

---

---

---

---

---

4. Зафиксируйте свое эмоциональное впечатление в публицистической форме:

---

---

---

---

---

---

---

---

**Баллы:**

#### Задание 4. Фильмы для детей

Перед Вами иллюстративный ряд фотокадров известных фильмов



**Рис. № 1.**



**Рис. №2.**



**Рис. № 3.**



**Рис. №4.**

1. **Напишите тему, которая на Ваш взгляд объединяет фильмы:** \_\_\_\_\_
2. **Напишите, название фильмов, которые Вам даны, имя и фамилию автора литературной основы. Ответ запишите в таблице.**  
**Таблица к заданию.**

<b>Рис. №</b>	<b>Название фильма</b>	<b>Имя и фамилия автора литературной основы</b>
1.		
2.		
3.		
4.		

3. **Зафиксируйте свое эмоциональное впечатление от просмотра данных фильмов в публицистической форме:** \_\_\_\_\_

---



---



---



---



---

4. **Составьте словесное описание процесса создания одного из фильмов (на выбор из представленного иллюстративного ряда) используя киноведческую терминологию (Блокбастер, актер, декорация, диалог, мизансцена, монтаж, кадр и система кадрирования, кинокамера, объектив, павильон, ракурс, студия, сюжет, сценарий и др.):**

---



---



---



---



---



---



---



---

**Баллы:**

## Задание 5. Живопись

Перед Вами три репродукции картин известного русского художника, который утвердил бытовой жанр в качестве равноправной и важной области отечественного искусства и создал новую для своего времени школу живописи, воспитывая в ней более семидесяти художников, в творчестве которых главным стало отражение образов родной земли.

Рассмотрите данные репродукции.



Рис. №1.

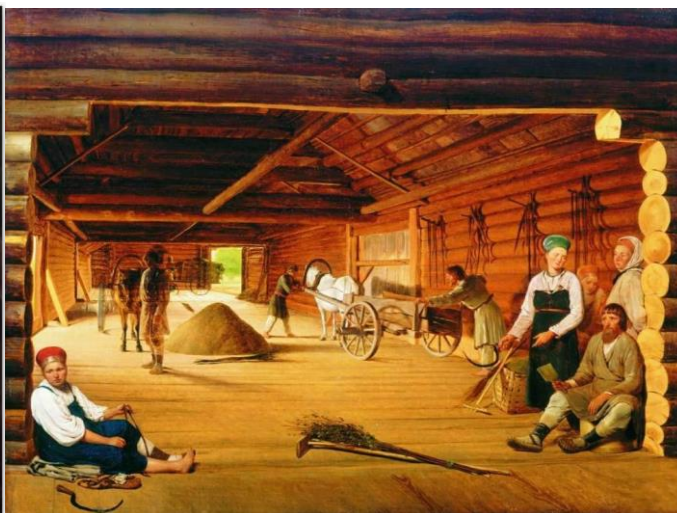


Рис. №2.



Рис. №3.

1. Напишите имя художника: \_\_\_\_\_.
2. Укажите стиль живописи, в котором он работал: \_\_\_\_\_.
3. Назовите общую тему репродукций картин №№1,2,3: \_\_\_\_\_.
4. Напишите названия работ автора №№1,2,3. Ответ запишите в таблице.

Таблица к заданию.

№ репродукции	Название репродукции картины







Рис. №5.

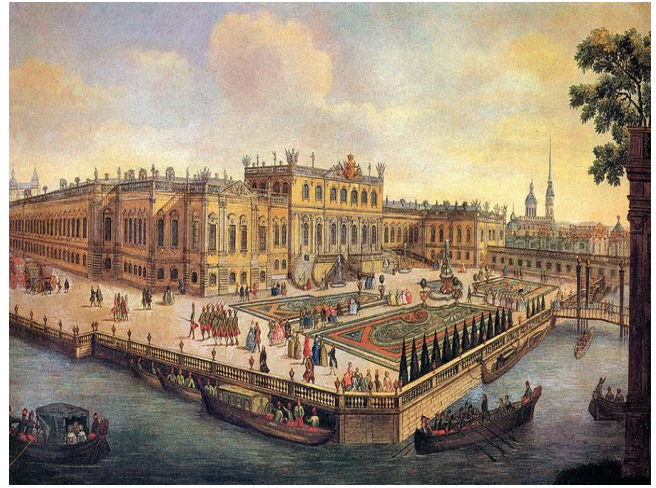


Рис. №6.

1. Соберите номера сооружений в группы по стилям. Ответ запишите в таблице.  
Таблица к заданию.

Название стиля	Номер сооружений

2. Напишите отличительные характерные признаки каждого архитектурного стиля:

\_\_\_\_\_ стиль: \_\_\_\_\_  
 \_\_\_\_\_  
 \_\_\_\_\_

\_\_\_\_\_ стиль: \_\_\_\_\_  
 \_\_\_\_\_  
 \_\_\_\_\_

3. Представьте свой вариант концепции парка архитектуры на основе данных примеров:

**Баллы:**

## Задание 7. Декоративно-прикладное искусство Пермского края

Перед Вами фотоиллюстрации предметов народного промысла и ремёсел



Рис. №1.



Рис. №2.



Рис. №3.

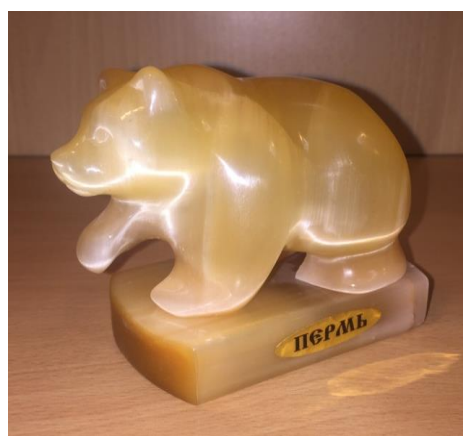


Рис. №4.



Рис. №5



Рис.№6

**1. Продолжите описание**, как мастера народных ремёсел могли сохранять традиции художественного творчества:

Народные мастера на протяжении веков использовали секреты мастерства, орнаментику, художественные образы, сюжеты, передаваемые им родителями, односельчанами.....

---

---

---

---

---

---

---

---

**2. Рассмотрите** изделия на иллюстрациях. Вам необходимо указать по каждому изделию – материал изготовления, технику исполнения, использование предмета и название промысла. Ответ занесите в таблицу.

**Таблица к заданию**

№ рис.	материал изготовления	технику исполнения	использование предмета	название промысла

**3. Не только в каждом доме, но и за рубежом хорошо знают изделия русских мастеров. Перечислите** народные промыслы, существующие на территории России, известные Вам:

---

---

---

---

---

---

---

---

<b>Баллы:</b>
---------------